



BORGESTAD
INDUSTRIES

Presentasjon generalforsamling 9. juni 2011

Egil Friestad, CEO
Lars Swerre, CFO

ALWAYS A SMART CHOICE



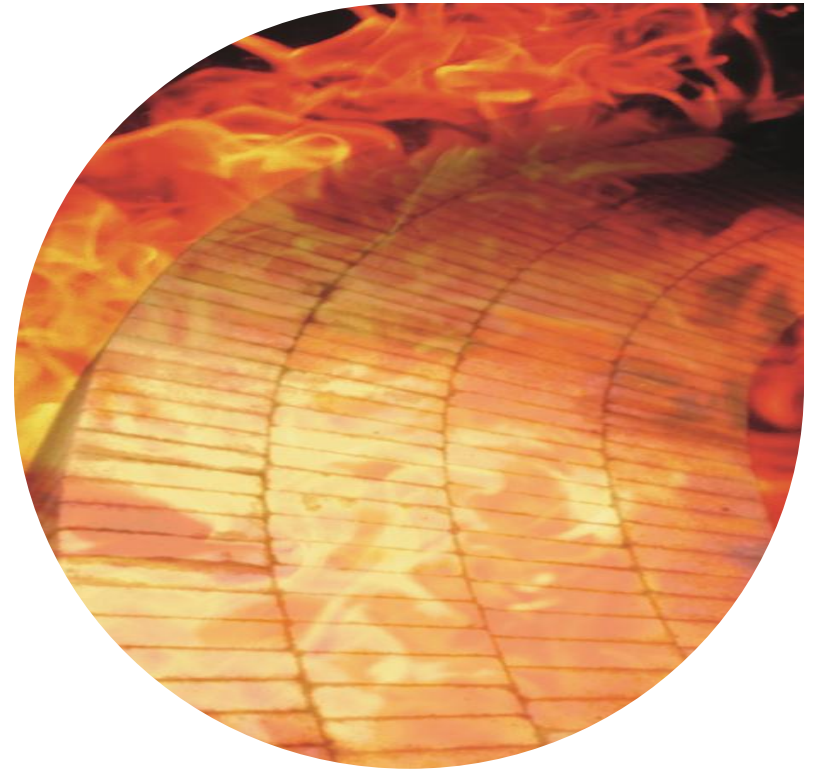
KULSINTEROVN LKAB



Photo: LKAB, Fredric Alm

Hovedfokus 2010

- Strategiprosess
- Oppkjøp
- Opprettholde markedsposisjon



Finansielle hovedpunkter 2010

- Tre av fire markedssegmenter økt sitt salg sammenlignet med i fjor.
- Totalt salg ble redusert med 3,5 prosent, primært som følge av manglende prosjektsalg til sementindustrien.
- Resultat før skatt ble MNOK 11,5 – en forbedring med 6 prosent mot samme periode i 2009.
- Egenkapitalandelen ble styrket og utgjorde 46 prosent mot 43 prosent i fjor.
- Negative resultatkonsekvenser med ca 7 MSEK (sammenlignet med gjennomsnittskurs 2009) som følge av en sterk svensk krone mot EUR.

Valutautvikling

SEK / EUR



Operasjonelle hovedpunkter 2010

- Økt salg til den nordiske stålindustrien med hele 57 prosent.
- Positiv produktivitetsutvikling.
 - Langsiktige mål med en bruttofortjenste på 25 prosent for egenproduserte produkter ble oppnådd i 2010.
- Streng kostnadskontroll.
- Nye kontorlokaler i Bjuv, 800 kvadratmeter. Investering ca 7 MSEK.





BORGESTAD
INDUSTRIES

På børs for å vokse videre

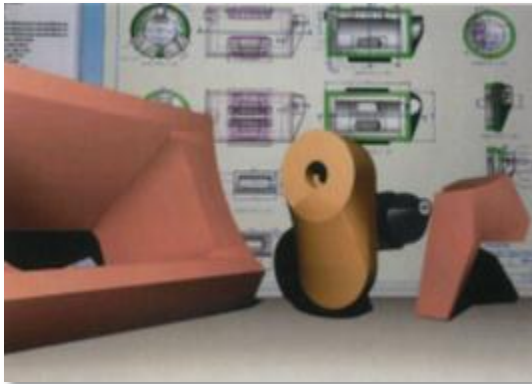


Strategiarbeid pågår!

Hovedtrender i bransjen

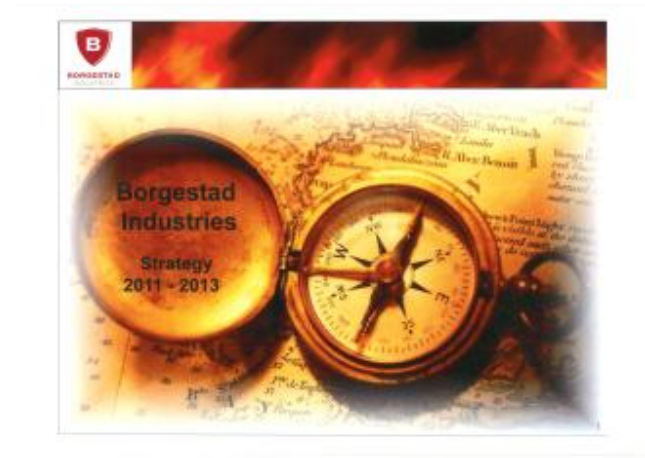
- Færre aktører med bredere produktsortiment.
- Etterspørsel etter totalløsninger øker, dvs prosjekter som omfatter engineering, ildfaste materialer, prosjektstyring, logistikk, installasjon og “supervision”.

Supply & Install



Strategi og konklusjon

- Omfattende strategiprosess for BIND.
- Vedtatt av styret i desember 2010.









**Den overordnede målsetningen er
lønnsom organisk vekst, støttet av
oppkjøp.**

Strategi og konklusjon oppkjøp

Hovedkriterier:

- Utvalgte selskaper skal forbedre EBIT-marginen for konsernet.
- Veletablerte lønnsomme selskaper, ikke behov for “turn around” operasjon som vil drenere ledelsekapasitet fra annen virksomhet.
- Oppkjøpskandidater skal ha en positiv innvirkning på flere segmenter.

Selskap	 BORGESTAD FABRIKKER	 Höganäs Bjuf Refractories			 GL Contracting	 J.H. Bjørklund
		Steel	Cement	Brilliant		
		X		X	X	
		X		X		X

Oppkjøp T Knutsson (100%)



Leverandør av isolasjons- og ildfaste materialer.
Selskapet har også agentursalg.

Marked

Sverige. Ca 80 prosent av salg til stålprodusenter.

Hvorfor ?

Styrke posisjonen i det svenske markedet, i hovedsak mot stålindustrien.

Etablere en Skandinavisk plattform for avanserte isolasjonsprodukter i samarbeide med J.H. Bjørklund.

Diversifisere produktporteføljen.

Synergier i salg og innkøp.



Oppkjøp Macon (58%)

MACON
REFRACTORY SOLUTIONS

Marked

Ildfaste installasjoner

Sverige. Hovedsakelig stålprodusenter, papir og papirmasseindustrien, energi og avfallsbrenning.

Hvorfor ?

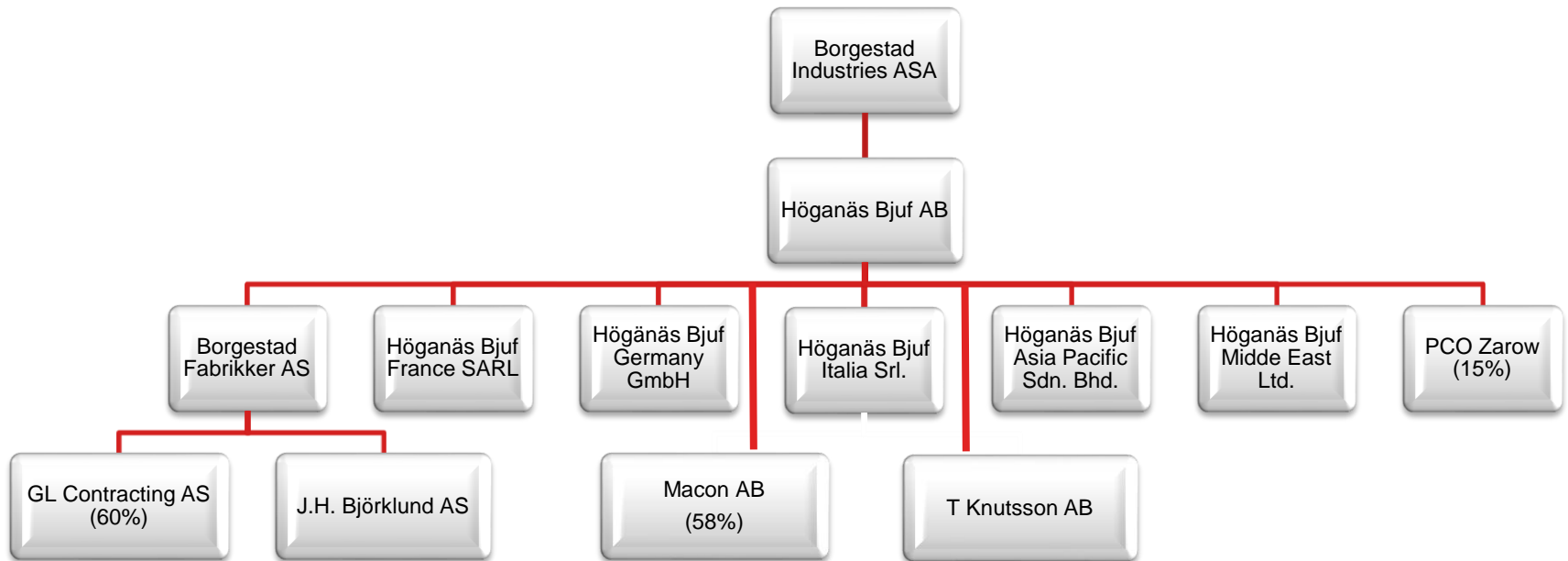
Styrke markedsposisjonen i Sverige.

Forbedre mulighetene for BIND når det gjelder konseptløsninger (Supply & Install).

Realisere synergier i salg av ildfaste produkter.



Selskapsstruktur





BORGESTAD
INDUSTRIES

Kursutvikling BIND-aksjen



10 største aksjonærer

Per 31 desember 2010

Aksjonær	Beholdning	Andel i prosent
REFORM AS (<i>C.Knudsen</i>)	717 778	29,93%
BORGESTAD ASA	443 470	18,49%
ANALYSEINVEST AS	207 400	8,65%
SUBSTANTIA AS	127 042	5,30%
BEMACS AS	119 000	4,96%
DIONE AS	117 388	4,90%
MYRA MATSENER AS	107 800	4,50%
PIPPEN AS (<i>C.Knudsen</i>)	74 330	3,10%
HERDEBRED AS	30 235	1,26%
TOLLEFSEN, SUSANNE	27 248	1,14%
Sum	1 971 691	82,23%
Egne aksjer	22 557	0,94%
Totalt antall aksjer	2 398 118	

Resultatregnskap 2010

MNOK	2010	2009
Driftsinntekter	398	413
Solgte varers kost	-315	-326
Salgs- og administrasjons- kostnader	-71	-72
Sum kostnader	-386	-398
Driftsresultat(EBIT)	12	15
Netto finansposter	0	-4
Resultat før skatt	12	11

2010

- Bruttofortjenste
20,8% (21,0%)
- EBITDA
4,8% (5,4%)
- EBIT
3,0% (3,6%)

Balanse per 31.12.2010

MNOK	31.12.10	31.12.09
Anleggsmidler		
Immaterielle eiendeler	50	50
Varige driftsmidler	55	49
Finansielle anleggsmidler	<u>30</u>	<u>24</u>
Sum anleggsmidler	135	123
Omløpsmidler		
Varebeholdning og fordringer	159	158
Bankinnskudd	<u>36</u>	<u>46</u>
Sum omløpsmidler	195	204
Sum eiendeler	330	327
Egenkapital		
Innskutt egenkapital	36	36
Opptjent egenkapital	<u>114</u>	<u>105</u>
Sum egenkapital	150	141
Gjeld		
Langsiktig gjeld	55	59
Kortsiktig gjeld	<u>125</u>	<u>127</u>
Sum gjeld	180	186
Sum egenkapital og gjeld	330	327

31.12.2010

- Egenkapitalandel 46%
- Egenkapital MNOK 150

Kontantstrøm 2010

Konsolidert kontantstrøm (MNOK)	2010	2009
Netto kontantstrøm fra operasjonelle aktiviteter	14	44
Netto kontantstrøm fra investeringsaktiviteter	-13	-3
Netto kontantstrøm fra finansielle aktiviteter	-10	-12
Netto kontantstrøm	-9	29
Likviditetsreserver ved periodens slutt	81	85

Finansielle hovedpunkter

1. kvartal 2011

- Netto driftsinntekter i 1. kvartal ble MNOK 130,5 mot MNOK 114,4 i samme periode i fjor. Netto driftsinntekter eksklusive oppkjøp MNOK 119,8 (+5 prosent) sammenlignet med 2009.
- Driftsresultatet i 1. kvartal var MNOK -0,5 mot MNOK 3,8 i samme periode i 2010. Driftsresultat eksklusive oppkjøp MNOK 1,7.
- Sesongavhengig virksomhet i oppkjøpte selskaper.
- Egenkapitalandelen per 31. mars 2011 utgjorde 38 prosent mot 46 prosent ved årsskiftet. Endringen i egenkapitalandelen er et resultat av oppkjøpene.

Resultat – 1. kvartal 2011

MNOK	1. kv. 2011	1. kv. 2010
Driftsinntekter	130	114
Solgte varers kost	-106	-93
Salgs- og administrasjons- kostnader	-25	-17
Sum kostnader	-131	-110
Driftsresultat(EBIT)	-1	4
Netto finansposter	-1	-1
Resultat før skatt	-2	3

1. kvartal

- Salg og EBIT påvirket av svak EURO.
- Sesongavhengig virksomhet i oppkjøpt selskap.
- Rekordhøy ordre-reserve per 31. mars 2011.



BORGESTAD
INDUSTRIES

Balanse – 31.03.2011

MNOK	31.03.2011	31.12.2010
Anleggsmidler		
Immaterielle eiendeler	82	50
Varige driftsmidler	71	55
Finansielle driftsmidler	<u>31</u>	<u>30</u>
Sum anleggsmidler	184	135
Omløpsmidler		
Varebeholdning og fordringer	199	159
Bankinnskudd	<u>28</u>	<u>36</u>
Sum omløpsmidler	227	195
Sum eiendeler	411	330
Egenkapital		
Innskutt egenkapital	37	36
Opptjent egenkapital	<u>119</u>	<u>114</u>
Sum egenkapital	156	150
Gjeld		
Langsiktig gjeld	99	55
Kortsiktig gjeld	<u>156</u>	<u>125</u>
Sum gjeld	255	180
Sum gjeld og egenkapital	411	330

31.03.2011

- Ny kapitalstruktur som følge av oppkjøp
- Egenkapitalandel 38%

Hovedfokus og utsikter 2011

- Integrasjon av oppkjøp
- Sikre avtaler med strategiske samarbeidspartnere
- Ny distribusjonsavtale med Magnesita signert 31.05.11.
- Rekordhøy ordrerreserve - en økning på 130 prosent sammenlignet med 2010.
- Nye store sementordere til Midtøsten på MSEK 35.
- Resultatet forventes å bli betydelig bedre 2011 enn for 2010.



Takk for oppmerksomheten!



BORGESTAD
INDUSTRIES

www.borgestadindustries.com

ALWAYS A SMART CHOICE

